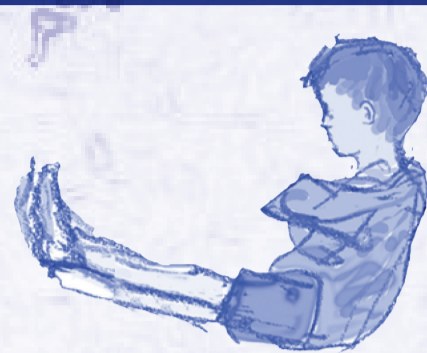


ASPETTANDO IL 15 APRILE

**DALL'INFANZIA ALL'ADOLESCENZA
GIORNATE PRECONGRESSUALI IDO
OPEN DAY SCUOLA DI SPECIALIZZAZIONE IDO-MITE**



Ore 9 -MATTINA

APPROCCIO INTEGRATO ALLA PRIMA INFANZIA

- **Magda Di Renzo**, psicoterapeuta, resp. serv.di terapia e dir. scuola IdO-MITE
- **Elena Vanadia**, NPI, resp. area clinica specialistica, IdO
- **Teresa Mazzone**, pediatra - presidente Sispe
- **Paola Vichi**, psicoterapeuta, logopedista, resp. sede IdO
- **Gianna Palladino**, logopedista, resp. sede IdO

SABATO

24

OTTOBRE

Ore 14 -POMERIGGIO

AUTISMO E INCLUSIONE SCOLASTICA

- **Magda Di Renzo**, psicoterapeuta, resp. serv.di terapia e dir. scuola IdO-MITE
- **Paola Binetti**, NPI, senatrice membro commissione XII
- **Maria Cinque**, prof. associato di Pedagogia e didattica speciale, Università LUMSA
- **Rossella Sonnino**, psicoterapeuta, D.S. I.C. "Regina Elena" - "Pestalozzi" - Roma
- **Rosaria Ferrara**, psicologa, presidente Oss. Italiano studio e monitoraggio autismo
- **Simona D'Errico**, logopedista-psicomotricista IdO

Ore 9 -MATTINA

**LA NEUROPSICHIATRIA INFANTILE
IN UN'OTTICA COMPLESSA**

- **Francesco Montecchi**, NPI e presidente Onlus La cura del Girasole
DISCUSSANT
- **Magda Di Renzo**, psicoterapeuta, resp. serv.di terapia e dir. scuola IdO-MITE
- **Andrea Pagnacco**, NPI, psicoanalista (SPI), IdO

DOMENICA

25

OTTOBRE

Ore 14 -POMERIGGIO

**ADOLESCENZA A RISCHIO:
IL PROCESSO DI INDIVIDUAZIONE**

- **Magda Di Renzo**, psicoterapeuta, resp. serv.di terapia e dir. scuola IdO-MITE
- **Michaela Calciano**, psicoterapeuta Arpa
- **Rosa Rita Ingrassia**, psicoterapeuta Cipa Istituto Meridionale
- **Pamela D'Oria**, psicologa IdO, coordinatrice progetto "Ritirati, ma non troppo"

Evento gratuito in streaming sul sito Ortofonologia.it

Per informazioni su iscrizione scuola IdO-MITE: scuolapsicoterapia@fondazionemite.org